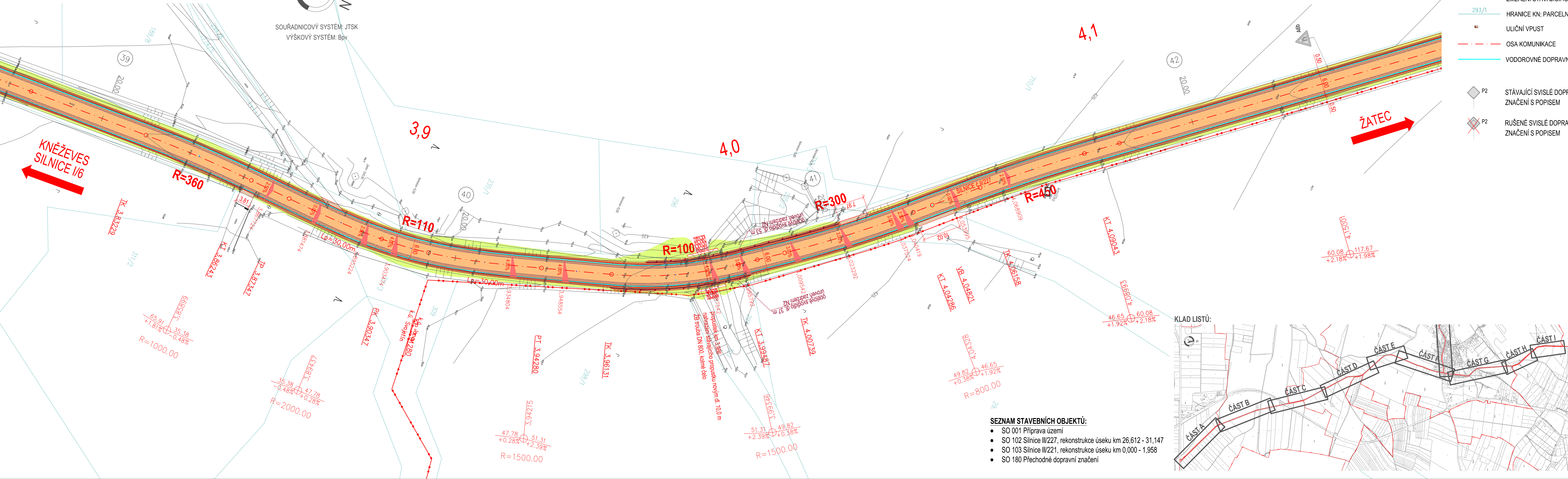


C.2h - KOORDINAČNÍ SITUAČNÍ VÝKRES - ČÁST H
SILNICE II/227
M 1:500



LEGENDA:

- HRANY KOMUNIKACÍ
- ZMĚŘENÍ STÁVAJÍCÍHO STAVU
- HRANICE KN; PARCELNÍ ČÍSLA
- ULIČNÍ VPUST
- OSA KOMUNIKACE
- VODOROVNÉ DOPRAVNÍ ZNAČENÍ

- P2 STÁVAJÍCÍ SVISLÉ DOPRAVNÍ ZNAČENÍ S POPISEM
- P2 RUŠENÉ SVISLÉ DOPRAVNÍ ZNAČENÍ S POPISEM

- OPRAVA VOZOVKY - tl. 280 mm
- OPRAVA VOZOVKY - tl. 250 mm
- OPRAVA VOZOVKY - tl. 260 mm
- NAPOJENÍ KOMUNIKACÍ - ASFALTOVÝ BETON
- NAPOJENÍ STÁVAJÍCÍCH SJEZDŮ - R mat
- VÝŠKOVÁ REKTIKACE STÁVAJÍCÍ DLAŽBY
- OHUMUSOVÁNÍ, ZATRAVNĚNÍ
- NEZPEVNĚNÁ KRAJNICE - ASFALT, RECYKLÁT
- OBLAST S NAVRŽENOU SANACÍ KRAJNICE
- NOVĚ NAVRŽENÉ SVISLÉ DOPRAVNÍ ZNAČENÍ S POPISEM

STÁVAJÍCÍ INŽENÝRSKÉ SÍTĚ:

- SPLAŠKOVÁ KANALIZACE
- DEŠŤOVÁ KANALIZACE
- PLYNOVOD STL
- PLYNOVOD VTL
- VODOVOD
- SDĚLOVACÍ VEDENÍ - PODZEMNÍ
- SDĚLOVACÍ VEDENÍ - NADZEMNÍ
- SILOVÉ VEDENÍ - VEŘEJNÉ OSVĚTLENÍ
- SILOVÉ VEDENÍ - NN - NADZEMNÍ
- SILOVÉ VEDENÍ - NN - PODZEMNÍ
- SILOVÉ VEDENÍ - VN - NADZEMNÍ
- SILOVÉ VEDENÍ - VN - PODZEMNÍ
- SILOVÉ VEDENÍ - VVN - NADZEMNÍ

Výškový systém: BpV
Souřadnicový systém: S-JTSK

C Situační výkresy

Objednatel: Středočeský kraj
Středočeský kraj
Zborovská 81/11, 150 21 Praha 5

KSÚS Středočeského kraje, příspěvková organizace
Zborovská 81/11, 150 21 Praha 5

Zhotovitel: Sdružení NOVA
Vedoucí sdružení: Novák Partner
NOVÁK & PARTNER, s.r.o.
Perucká 2481/5, 120 00 Praha 2

Účastník sdružení: Valbek
VALBEK, spol. s r.o.
Vaňurova 505/17,
460 01 Liberec

HIP: Ing. Marek Pejchal

NovákPartner	Vypracoval	Ing. Marek Pejchal	Zak. číslo	17-NO-01-002
	Zodp. projektant	Ing. Marek Pejchal	Datum	07/2020
	Tech. kontrola	Ing. Tomáš Roztočil	Stupeň	PDPS
	Akce II/227 a II/221 KNĚŽEVES - SVOJETÍN - HR. STŘEDOČESKÉHO KRAJE, REKONSTRUKCE 2. úsek - II/227 a II/221 Svojetín, v úseku I/6 - hranice Středočeského kraje			Počet formátů 5 A4
Zhotovitel: NOVÁK & PARTNER, s.r.o. Perucká 2481/5 120 00 Praha 2	Příloha KOORDINAČNÍ SITUAČNÍ VÝKRES - ČÁST H SILNICE II/227	Měřítko	1:500	C.2h
		Č. přílohy	Paré	